

ΕΜΕ - Παράρτημα Καρδίτσας

Ε - ΣΤ - Δημοτικού - Προετοιμασία για το διαγωνισμό Πυθαγόρας

1. Μοιράζουμε 65 καραμέλες στα βάζα Α, Β, Γ. Τα βάζα Α και Β περιέχουν μαζί 40 καραμέλες . Τα βάζα Β και Γ περιέχουν μαζί 35 καραμέλες. Πόσες καραμέλες περιέχει το βάζο Β; 1 βαθμός

Να επισημαίνεται μόνο μία έλλειψη.

- 5
 10
 15
 20

2. Ποιος από τους παρακάτω ακεραίους μπορεί να είναι ένας από τρεις διαδοχικούς ακεραίους που έχουν γινόμενο 504; 1 βαθμός

Να επισημαίνεται μόνο μία έλλειψη.

- 4
 5
 6
 8

3. Ο Νίκος έριχνε στον κουμπάρα του κέρματα των 2€ και χαρτονομίσματα των 5€. Όταν άνοιξε τον κουμπάρα του μέτρησε τα χρήματα τα οποία ήταν 50€. Τα χαρτονομίσματα των 5€ ήταν: 1 βαθμός

Να επισημαίνεται μόνο μία έλλειψη.

- 5
 6
 7
 9

4. Η Μαρία έχει 3 ζευγάρια παπούτσια, 4 παντελόνια, 5 μπλούζες. Με πόσους συνδυασμούς μπορεί να ντυθεί; 1 βαθμός

Να επισημαίνεται μόνο μία έλλειψη.

- 12
 17
 30
 60

5. Ποιος αριθμός συνεχίζει σωστά το παρακάτω μοτίβο;

1 βαθμός

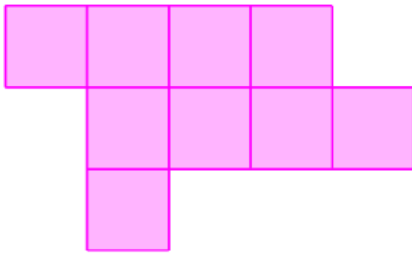


Να επισημαίνεται μόνο μία έλλειψη.

- 57
- 64
- 90
- 104

6. Το παρακάτω σχήμα αποτελείται από 9 ίσα τετράγωνα. Το συνολικό εμβαδόν είναι 225 τ.εκ. Η περίμετρος του σχήματος, σε εκατοστά, είναι :

1 βαθμός



Να επισημαίνεται μόνο μία έλλειψη.

- 75
- 80
- 85
- 90

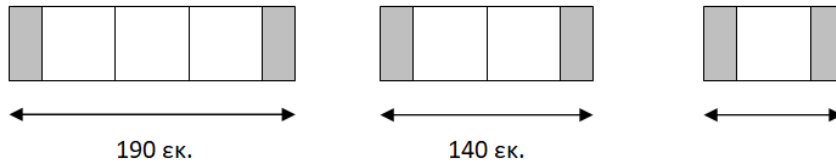
7. Ο Νίκος πολλαπλασίασε έναν αρχικό αριθμό με το 5 και πήρε ως αποτέλεσμα τον αριθμό 50. Εάν, αντί να πολλαπλασιάσει τον αρχικό αριθμό με το 5, πρόσθετε το 5 στον αρχικό αριθμό, ποιόν αριθμό θα είχε ως αποτέλεσμα;

1 βαθμός

Να επισημαίνεται μόνο μία έλλειψη.

- 10
- 15
- 20
- 25

8. Στα παρακάτω σχήματα, όλα τα λευκά τετράγωνα είναι ίσα μεταξύ τους και όλα τα γκρι ορθογώνια είναι ίσα μεταξύ τους. Να υπολογίσετε το μήκος, σε εκατοστά, του τρίτου σχήματος. 1 βαθμός



Να επισημαίνεται μόνο μία έλλειψη.

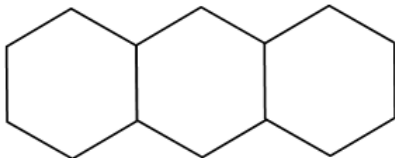
- 70
 80
 90
 100

9. 32 ομάδες παίρνουν μέρος σε ένα πρωτάθλημα basket. Οι ομάδες χωρίζονται σε ζευγάρια και όποια ομάδα χάσει δεν δίνει άλλο αγώνα. Πόσοι αγώνες πρέπει να γίνουν για να βγει η πρωταθλήτρια ομάδα; 1 βαθμός

Να επισημαίνεται μόνο μία έλλειψη.

- 29
 30
 31
 32

10. Ο Ευκλείδης έχει 100 ίσα ξυλάκια και τα τοποθετεί στη σειρά σχηματίζοντας εξάγωνα όπως στο παρακάτω σχήμα. Πόσα είναι τα πιο πολλά εξάγωνα που μπορεί να σχηματίσει συνεχίζοντας την ίδια σειρά; 1 βαθμός



Να επισημαίνεται μόνο μία έλλειψη.

- 16
 17
 18
 19